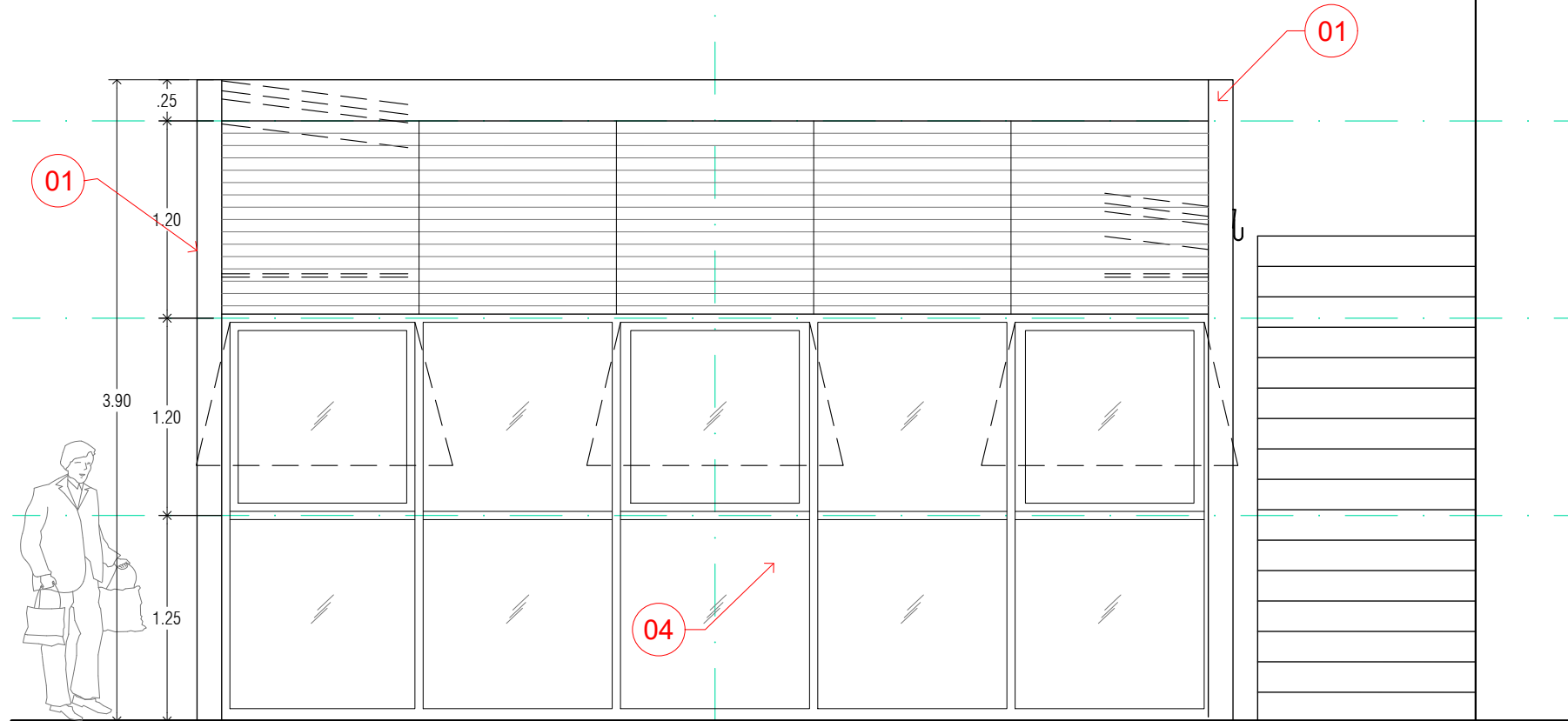
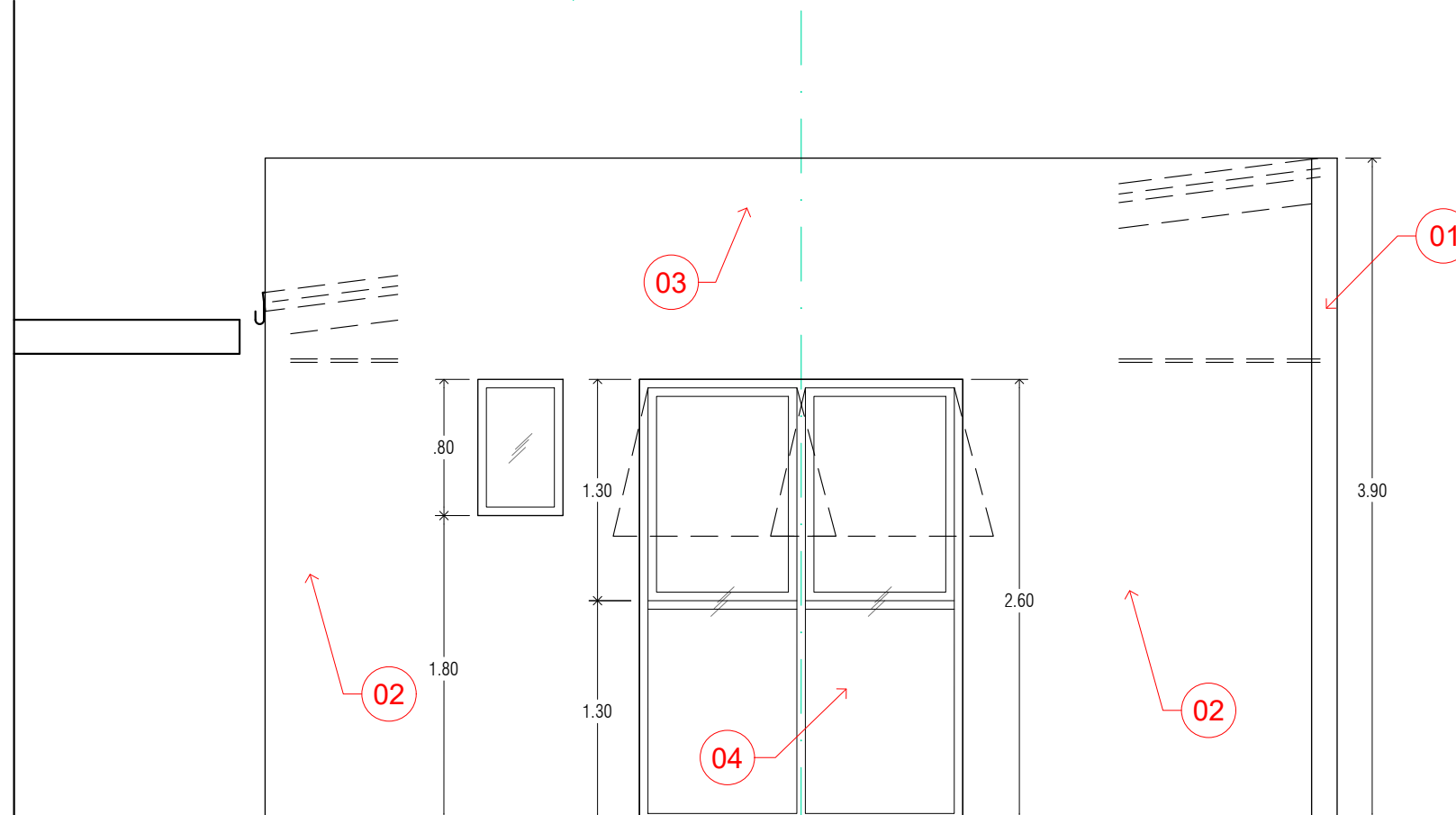


## MÓDULO DE OFICINAS



## ELEVACIÓN LATERAL 1



## ELEVACIÓN LATERAL 2

## INDICACIONES :

- 01** COLUMNAS Y VIGAS PRINCIPALES DE ACERO GALVANIZADO DE SECCIÓN 6"X4"X3mm - CON PINTURA EPÓXICA, BASE PRIMER Y OLEO MATE
- 02** MUROS EN BAÑOS DE ALBAÑILERÍA DE LADRILLO CON COLUMNAS DE CONCRETO DE CONFINAMIENTO.
- 03** TABIQUES DE SISTEMA DRYWALL, CON PERFILES METÁLICOS GALVANIZADOS INTERIORES Y PLANCHAS DE YESO CARTÓN PARA INTERIORES Y FIBROCEMENTO DE 8mm PARA EXTERIORES.
- 04** MAMPARAS DE CRISTAL LAMINADO 8mm CON PERFILES DE ALUMINIO ESTRUCTURAL Y DE MARCO DE PAÑOS. HOJAS CON APERTURA PROYECTANTE Y PAÑOS FIJOS.
- 05** MAMPARAS DE UNA Y DOS HOJAS BATIENTES DE CRISTAL LAMINADO 8mm CON PERFILES DE ALUMINIO Y FRENO HIDRÁULICO EN PISO. INCLUIR CERRADURAS Y ACCESORIOS PARA APERTURA Y CIERRE AUTOMÁTICO.
- 06** ENCHAPE DE PORCELANATO SOBRE LOSA DE CONCRETO (FALSO PISO Y CONTRAPISO NIVELANTE) Y SOBRE PAREDES EN BAÑOS HASTA 2.10M DE ALTURA. FORMATO 60X60 EN SALÓN PRINCIPAL Y 33X33 O 30X30 EN BAÑOS.
- 08** MESA DE CONCRETO REVESTIDA EN PORCELANATO CON OVALÍN DE SOBREPONER Y GRIFERÍAS CON TEMPORIZADOR EN BAÑOS. INODOROS Y URINARIOS DE PRIMERA CALIDAD EN BAÑOS. INCLUIR ESPEJOS EN PARED DE FRENTE.
- 09** DIVISIONES DE INODOROS CON PANELES LAMINADOS DE ALTA PRESIÓN Y PROTECCIÓN ANTIBACTERIAL, CON ACCESORIOS PARA SUJECIÓN DE ACERO INOXIDABLE O ALUMINIO: SOPORTES, ESQUINEROS, BISAGRAS, MANIJAS Y PESTILLOS
- 13** FALSO CIELO RASO DE BALDOSAS ACÚSTICAS CON PROTECCIÓN ANTIHUMEDAD.
- 14** ESTRUCTURA METÁLICA PARA SOPORTE DE COBERTURA  
Tijerales metálicos principales de tubos de Fe galvanizado de 3"x2"x2mm  
Viguetas metálicas de soporte de tubos de Fe galvanizado de 3"x2"x2mm
- 15** COBERTURA:  
Planchas termoacústicas del tipo UPVC marca "KLAR TK-5" o similar.  
Material: UPVC, PVC espumado, agentes de protección UV, estabilizantes y pigmentos. Espesor 2.5 mm.  
Canaleta lateral para recolección de agua de lluvia  
Fijaciones de plancha a estructura según el sistema de la cobertura



AMPLIACIÓN Y REMODELACIÓN DE LAS INSTALACIONES DEPORTIVAS Y ADMINISTRATIVAS DEL COMPLEJO DEPORTIVO NUEVE DE OCTUBRE - RUMENUS SCANDER - CHICLAYO

MÓDULO DE OFICINAS

Elaborado por: Arq. ALAIN ALVARADO LOAYZA MARZO 2021

A07