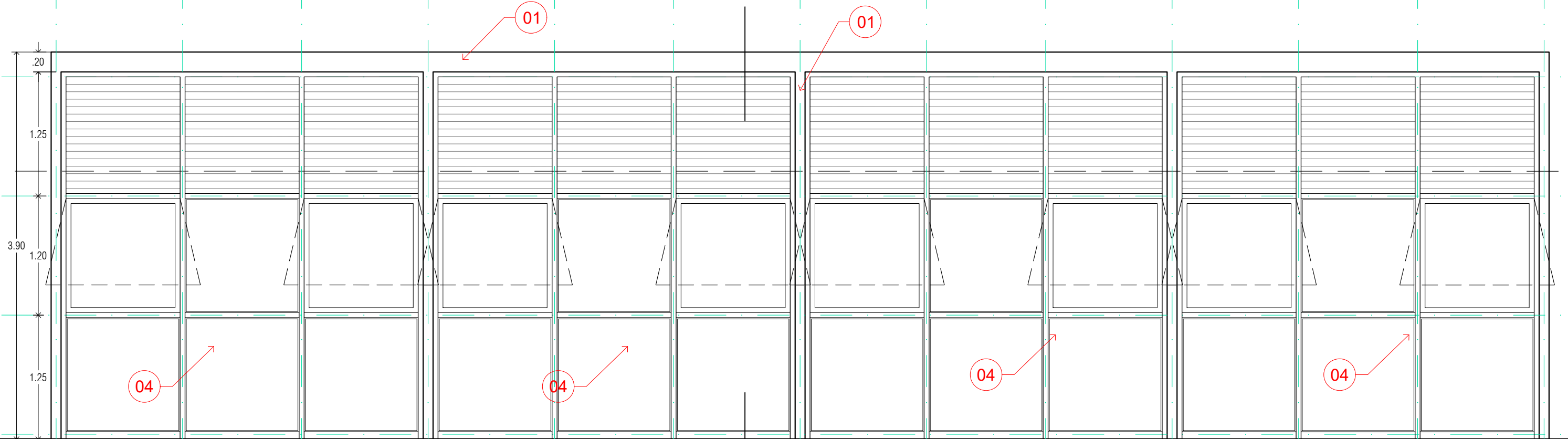


# MÓDULO DE OFICINAS



## ELEVACIÓN FRONTAL

### INDICACIONES :

- 01** COLUMNAS Y VIGAS PRINCIPALES DE ACERO GALVANIZADO DE SECCIÓN 6"x4"x3mm - CON PINTURA EPÓXICA, BASE PRIMER Y OLEO MATE
- 02** MUROS EN BAÑOS DE ALBAÑILERÍA DE LADRILLO CON COLUMNAS DE CONCRETO DE CONFINAMIENTO.
- 03** TABIQUES DE SISTEMA DRYWALL, CON PERFILES METÁLICOS GALVANIZADOS INTERIORES Y PLANCHAS DE YESO CARTÓN PARA INTERIORES Y FIBROCEMENTO DE 8mm PARA EXTERIORES.
- 04** MAMPARAS DE CRISTAL LAMINADO 8mm CON PERFILES DE ALUMINIO ESTRUCTURAL Y DE MARCO DE PAÑOS. HOJAS CON APERTURA PROYECTANTE Y PAÑOS FIJOS.
- 05** MAMPARAS DE UNA Y DOS HOJAS BATIENTES DE CRISTAL LAMINADO 8mm CON PERFILES DE ALUMINIO Y FRENO HIDRÁULICO EN PISO. INCLUIR CERRADURAS Y ACCESORIOS PARA APERTURA Y CIERRE AUTOMÁTICO.
- 06** ENCHAPE DE PORCELANATO SOBRE LOSA DE CONCRETO (FALSO PISO Y CONTRAPISO NIVELANTE) Y SOBRE PAREDES EN BAÑOS HASTA 2.10M DE ALTURA. FORMATO 60X60 EN SALÓN PRINCIPAL Y 33X33 O 30X30 EN BAÑOS.

- 07** AMPLIAR VEREDA DE CONCRETO EXISTENTE EN PERÍMETRO DE EDIFICIO DE OFICINAS EXISTENTE. ANCHO 1.35m.
- 08** MESA DE CONCRETO REVESTIDA EN PORCELANATO CON OVALÍN DE SOBREPONER Y GRIFERÍAS CON TEMPORIZADOR EN BAÑOS. INODOROS Y URINARIOS DE PRIMERA CALIDAD EN BAÑOS. INCLUIR ESPEJOS EN PARED DE FRENTE.
- 09** DIVISIONES DE INODOROS CON PANELES LAMINADOS DE ALTA PRESIÓN Y PROTECCIÓN ANTIBACTERIAL, CON ACCESORIOS PARA SUJECIÓN DE ACERO INOXIDABLE O ALUMINIO: SOPORTES, ESQUINEROS, BISAGRAS, MANIJAS Y PESTILLOS
- 10** ACCESORIOS:  
Incluir dispensadores para jabón líquido (01 por lavatorio), dispensadores de papel toalla (01 por baño), tachos (02 por baño), dispensadores de alcohol en gel (01 por baño), dispensadores de papel higiénico (01 por inodoro).
- 11** MUEBLES:  
Incluir muebles de melamine para escritorios en "L", mesa en sala de reuniones, mueble Kitchenete con lavadero de acero inoxidable y armario.  
Incluir sillas con brazos y ruedas para escritorios y sillas para visitas según distribución.

- 12** AIRE ACONDICIONADO:  
Incluir un sistema de aire acondicionado centralizado con salidas suficientes para cada ambiente de oficinas y sala de reuniones.
- 13** FALSO CIELO RASO DE BALDOSAS ACÚSTICAS CON PROTECCIÓN ANTIHUMEDAD.
- 14** ESTRUCTURA METÁLICA PARA SOPORTE DE COBERTURA  
Tijerales metálicos principales de tubos de Fe galvanizado de 3"x2"x2mm  
Viguetas metálicas de soporte de tubos de Fe galvanizado de 3"x2"x2mm
- 15** COBERTURA:  
Planchas termoacústicas del tipo UPVC marca "KLAR TK-5" o similar.  
Material: UPVC, PVC espumado, agentes de protección UV, estabilizantes y pigmentos. Espesor 2.5 mm.  
Canaleta lateral para recolección de agua de lluvia  
Fijaciones de plancha a estructura según el sistema de la cobertura



AMPLIACIÓN Y REMODELACIÓN DE LAS INSTALACIONES DEPORTIVAS Y ADMINISTRATIVAS DEL COMPLEJO DEPORTIVO NUEVE DE OCTUBRE - RUMENUS SCANDER - CHICLAYO

### MÓDULO DE OFICINAS

Elaborado por: Arq. ALAIN ALVARADO LOAYZA MARZO 2021

# A06