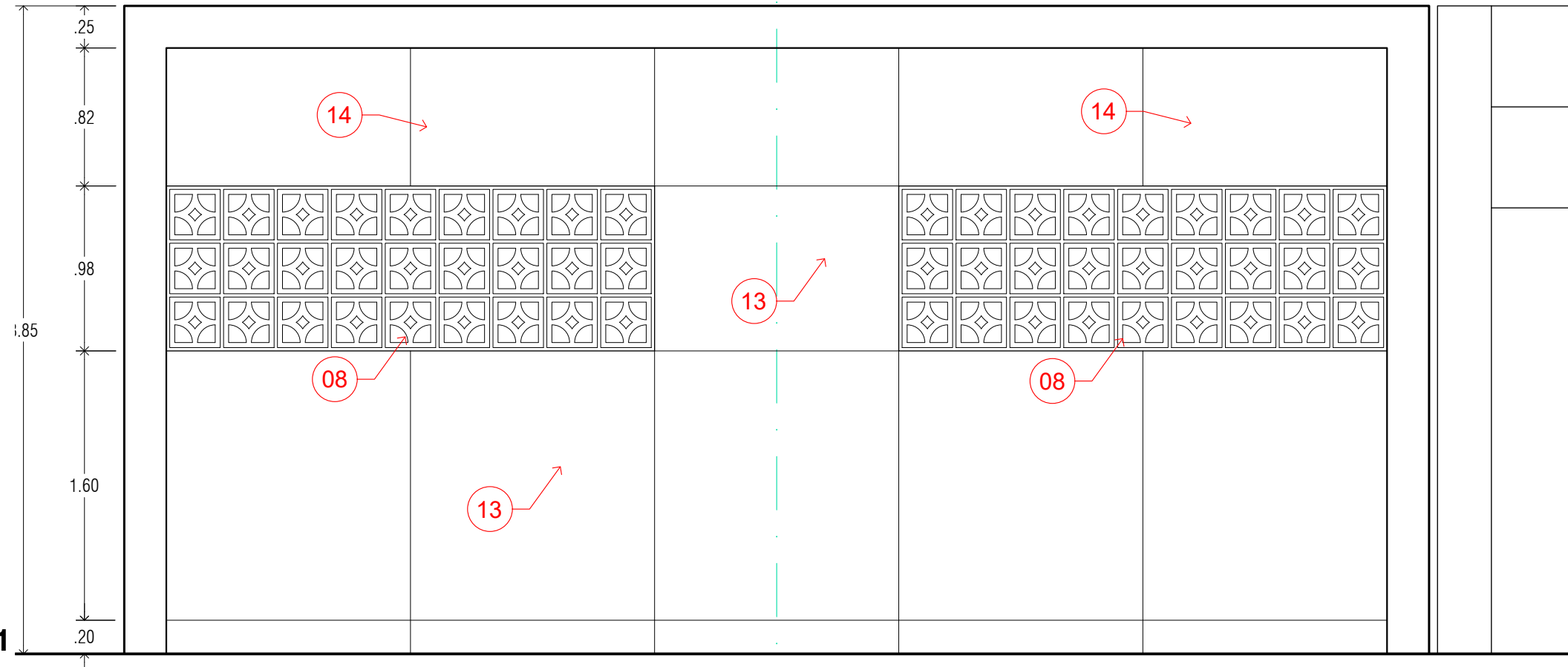


MÓDULO DE SERVICIOS HIGIÉNICOS

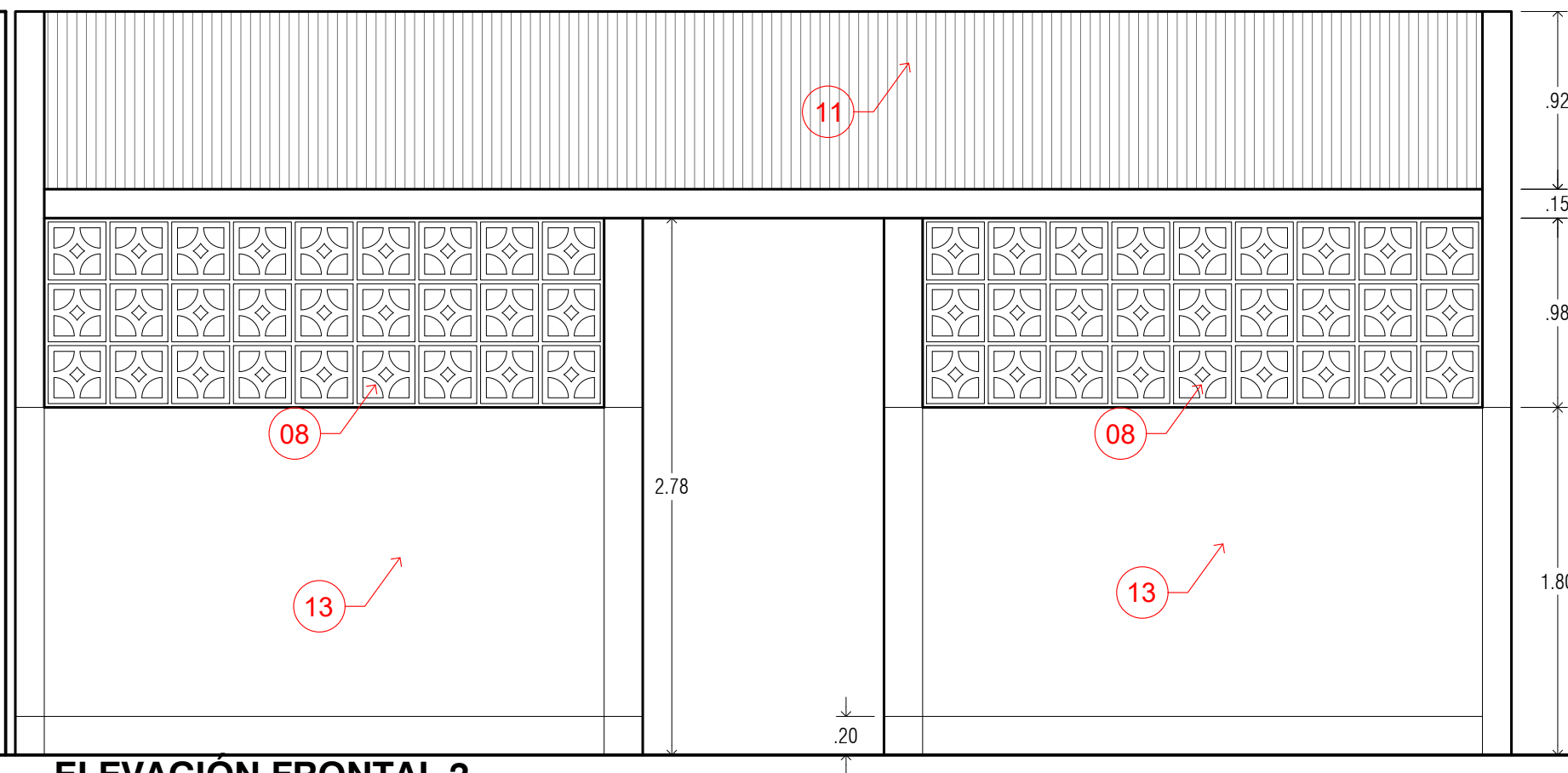
ELEVACIÓN FRONTAL 1



INDICACIONES :

- 08** CELOSÍA DE CONCRETO EN MÓDULOS DE 30X30cm ASENTADAS CON MORTERO. DISEÑO A DEFINIR CON PROYECTISTA Y SUPERVISOR
- 11** COBERTURA:
Planchas termoacústicas del tipo UPVC marca "KLAR TK-5" o similar.
Material: UPVC, PVC espumado, agentes de protección UV, estabilizantes y pigmentos. Espesor 2.5 mm.
Canaleta lateral para recolección de agua de lluvia
Fijaciones de plancha a estructura según el sistema de la cobertura
- 13** TARRAJEO EN MUROS DE ALBAÑILERÍA CON PINTURA LATEX PARA EXTERIORES. INCLUIR BRUÑAS DE 1cm SEGÚN DISEÑO.
- 14** MUROS DE SISTEMA DRYWALL CON PERFILES METÁLICOS Y PLANCHAS DE FIBROCEMENTO TIPO SUPERBOARD DE 8mm. INCLUIR SELLADO, MASILLADO DE UNIONES Y PINTURA LÁTEX PARA EXTERIORES.

ELEVACIÓN FRONTAL 2



AMPLIACIÓN Y REMODELACIÓN DE LAS INSTALACIONES DEPORTIVAS Y ADMINISTRATIVAS DEL COMPLEJO DEPORTIVO NUEVE DE OCTUBRE - RUMENUS SCANDER - CHICLAYO

MÓDULO DE SERVICIOS HIGIÉNICOS

Elaborado por: Arq. ALAIN ALVARADO LOAYZA MARZO 2021

A02